

# 107學年度學雜費 調整說明



# 學雜費調整建議方案

## 方案一

- 調整比率:2%
- 對象:全校學生
- 預計收入:4,800萬元

## 方案二

- 調整比率:2.5%
- 對象:新生
- 預計收入:1,500萬元



決議：經107年4月30日學雜費審議會議2/3委員表決通過，  
以**第二方案**調整學雜費。



# 學雜費調整說明



對象：107學年度入學  
新生起

調整幅度：2.5%

預計收入：1500萬元



# 學雜費基準增加金額

日間學士班

• 99%學生學雜費，每學期不逾1,500元

進修學士班

• 每學分不逾38元

碩士班

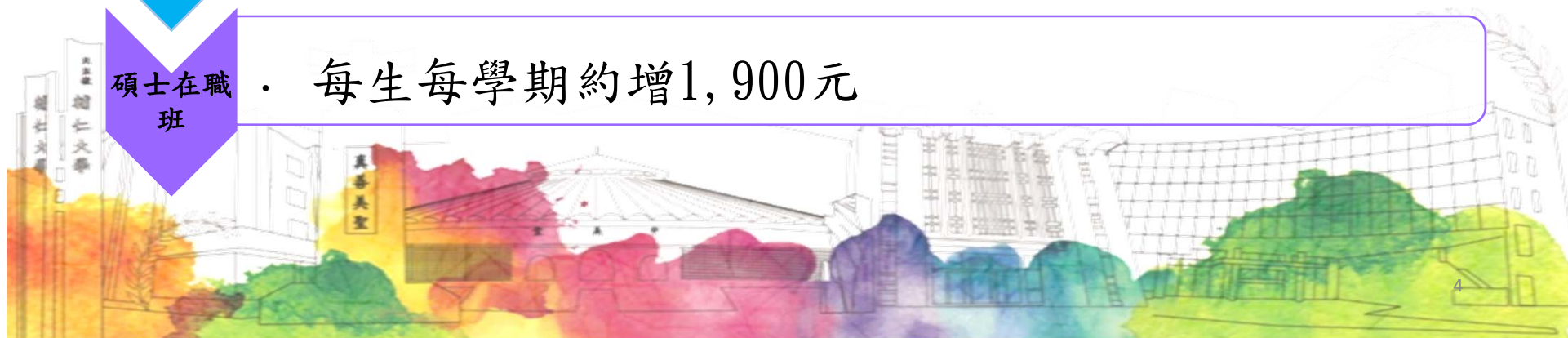
• 每學期約增1,320元

博士班

• 每生每學期約增1,320元

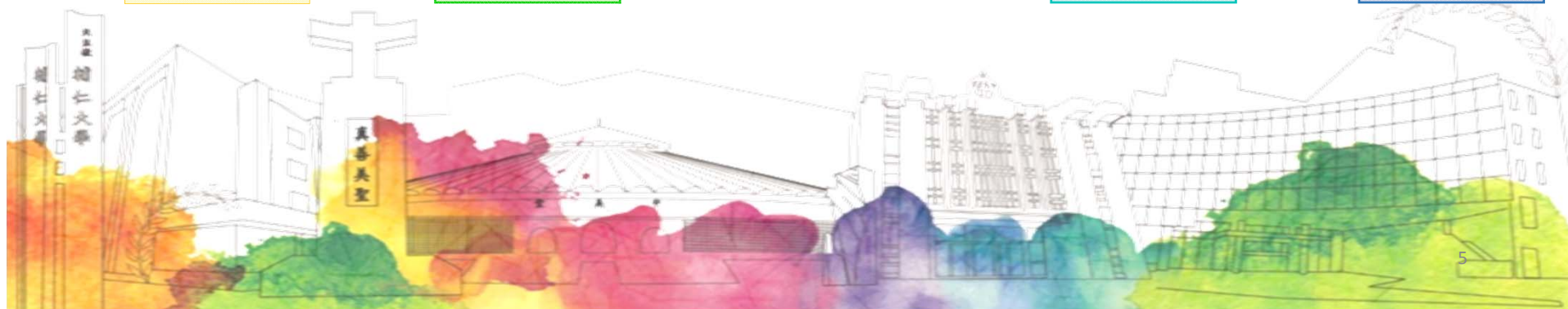
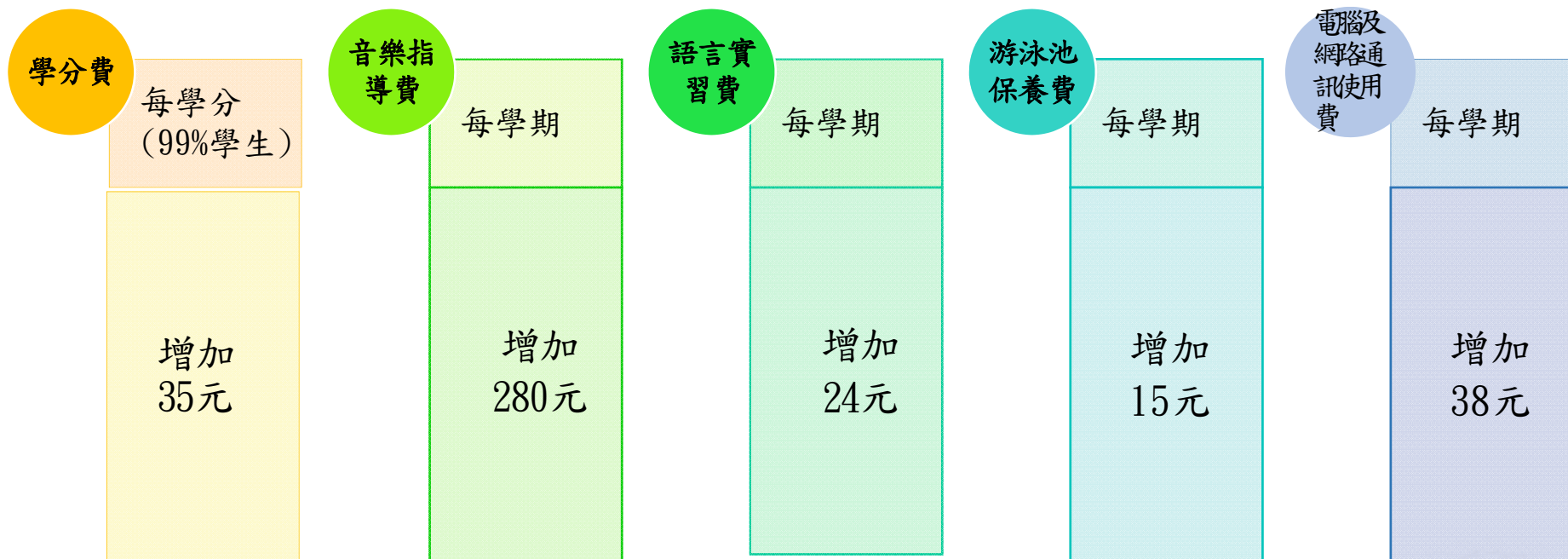
碩士在職班

• 每生每學期約增1,900元





# 學雜費其他費用收費調整



# 符合教育部三大評估指標



辦學指標



助學指標



財務指標



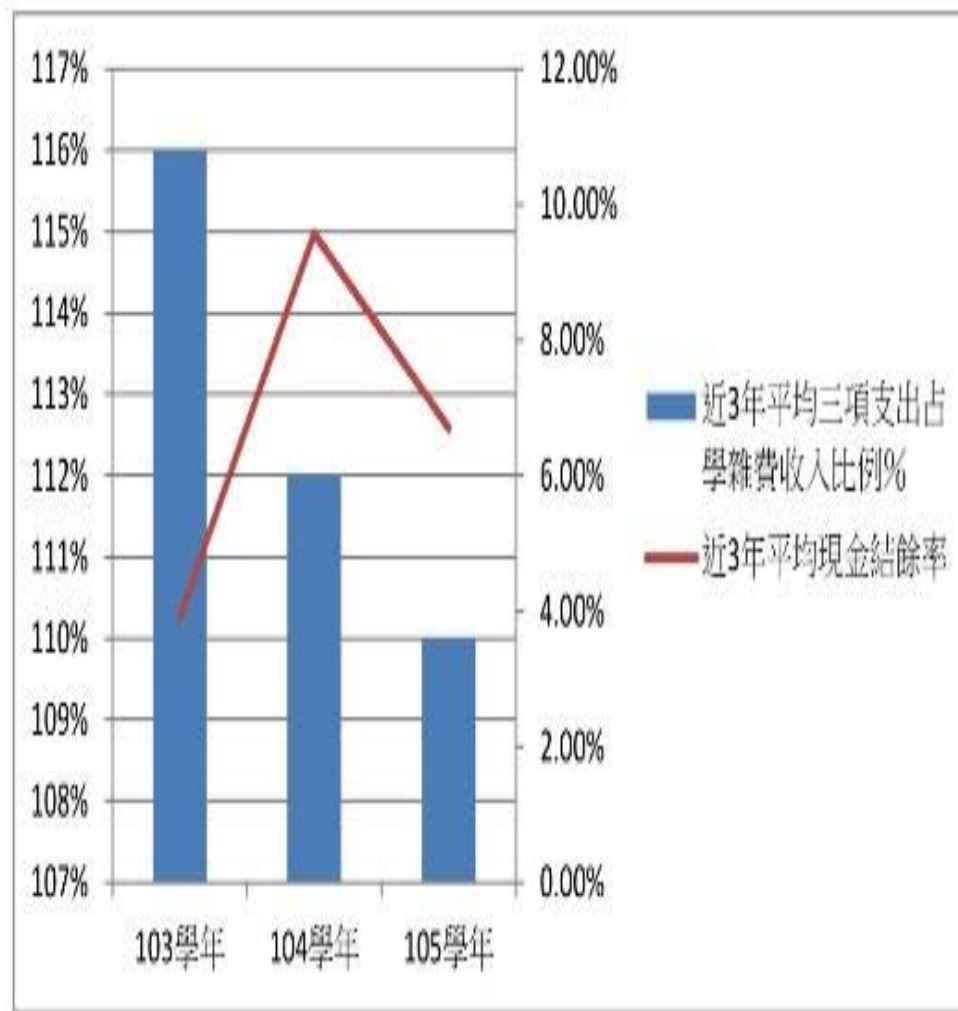
# 1. 財務指標

- 1. 行政管理
- 2. 教學研究訓輔
- 3. 獎助學金

近3年3項支出  
學雜費收入80%



近3年現金  
餘絀比率 <  
15%



# 1. 財務指標

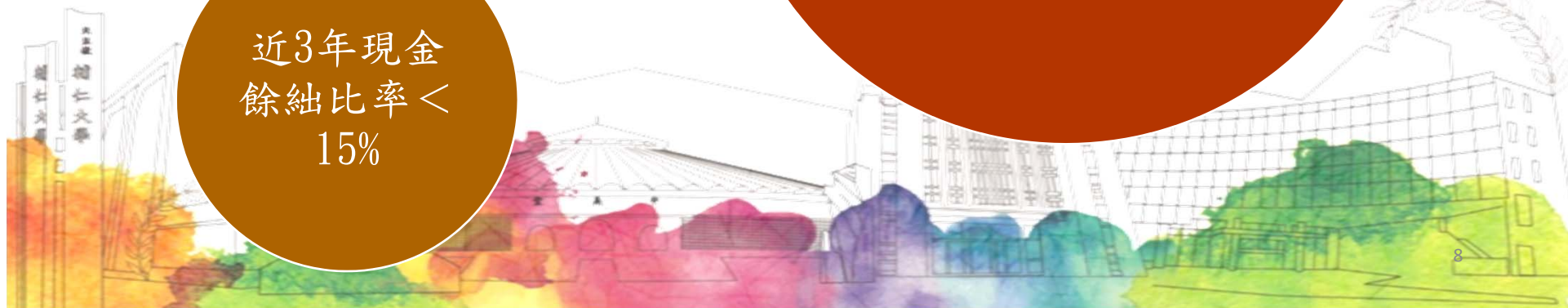
1. 行政管理
2. 教學研究訓輔
3. 獎助學金

近3年3項支出  
學雜費收入80%



符合

近3年現金  
餘絀比率 <  
15%





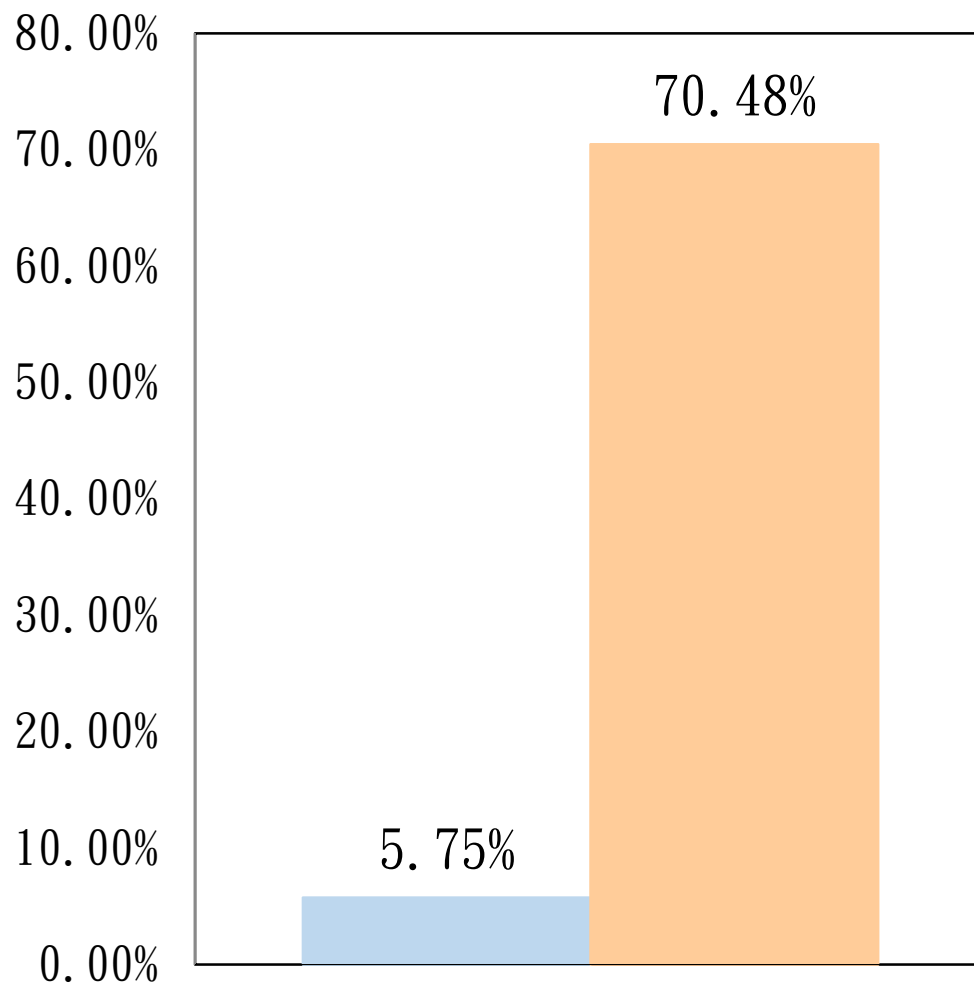
## 2. 助學指標

提撥  
5.75%，比  
政府規定多  
1800萬元

獎助學金  
學雜費收入  
>5%



助學金  
獎助學金  
>70%



105學年

- 學校獎助學金占學雜費比例
- 學校助學金占學校提撥獎助學金比例 9

## 2. 助學指標

提撥5.75%，  
比政府規定  
多1800萬元

$\frac{\text{獎助學金}}{\text{學雜費收入}} > 5\%$



符合

$\frac{\text{助學金}}{\text{獎助學金}} > 70\%$



### 3. 辦學指標

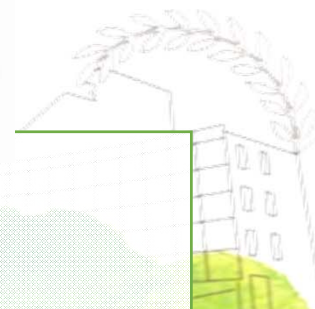
該一學年度上學期日間學制生師比值在23以下。(本校20.73)



近3年無校(財)務違法或不當，情節重大，經本部糾正或要求限期改善。



近3年無違背「專科以上學校學雜費收取辦法」所定指標或程序之情事。



# 調整理由

## 理由一

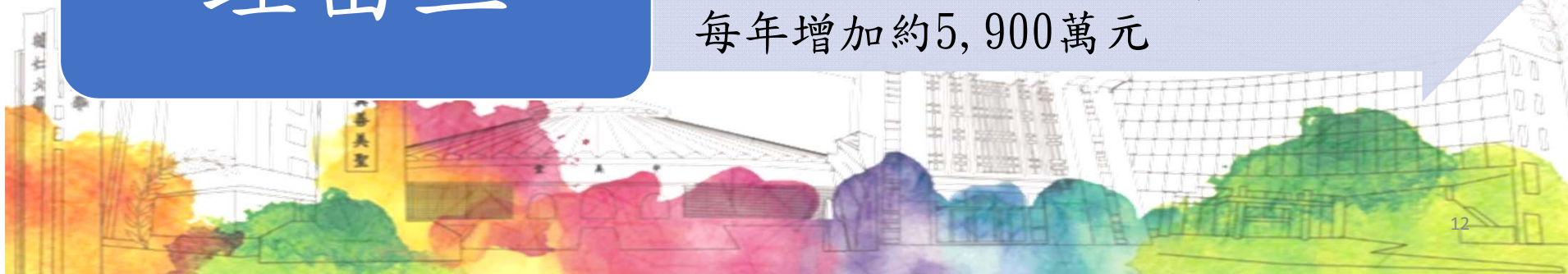
- 配合政府政策，要求學校限期改善調薪3%，每年增加5,200萬元

## 理由二

- 每生單位教學成本高過所繳的學雜費（近十年來物價指數逐年增長）

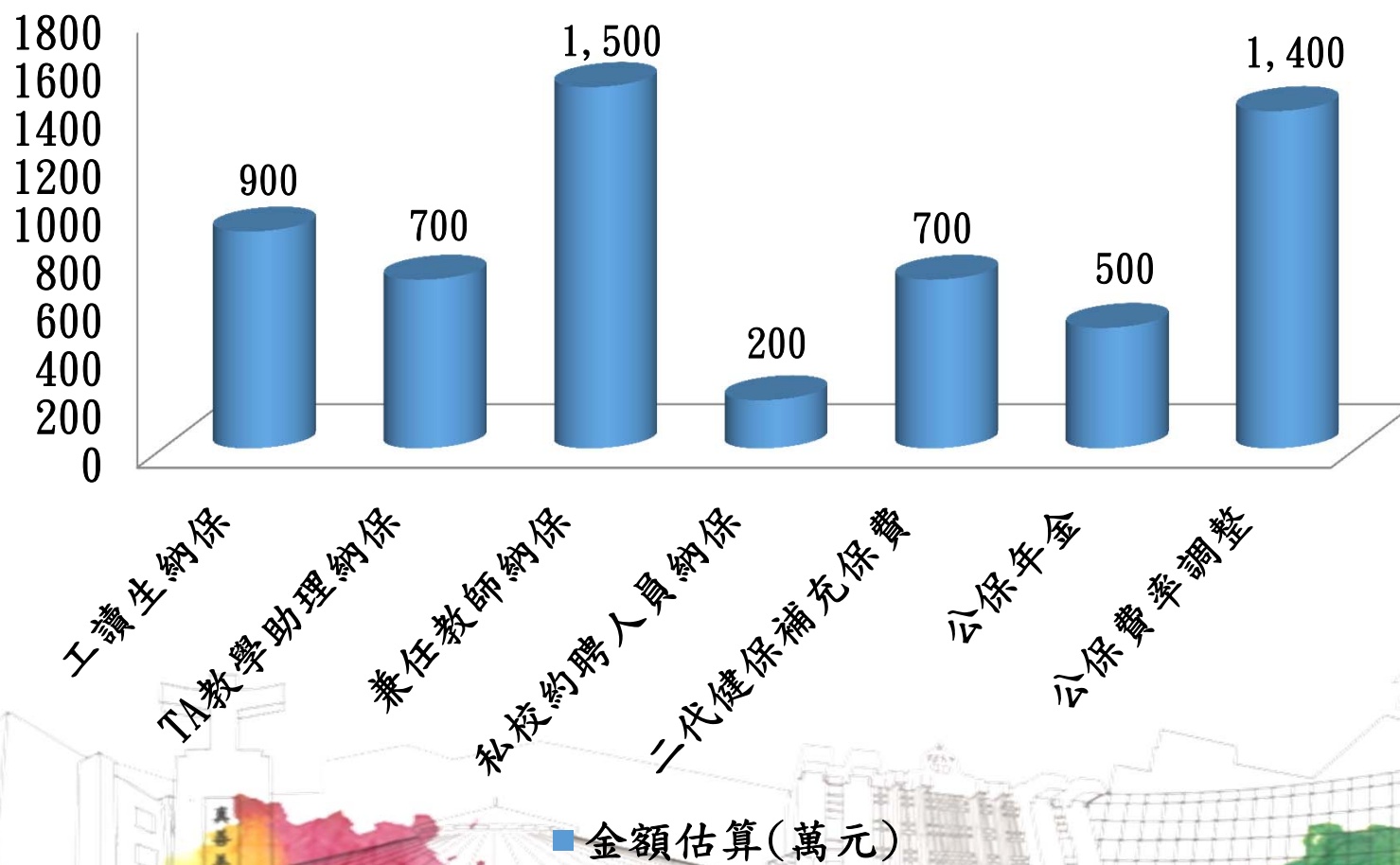
## 理由三

- 工讀金、TA納保、約聘人員及兼任教師納保，公保年金政策等，平均每年增加約5,900萬元



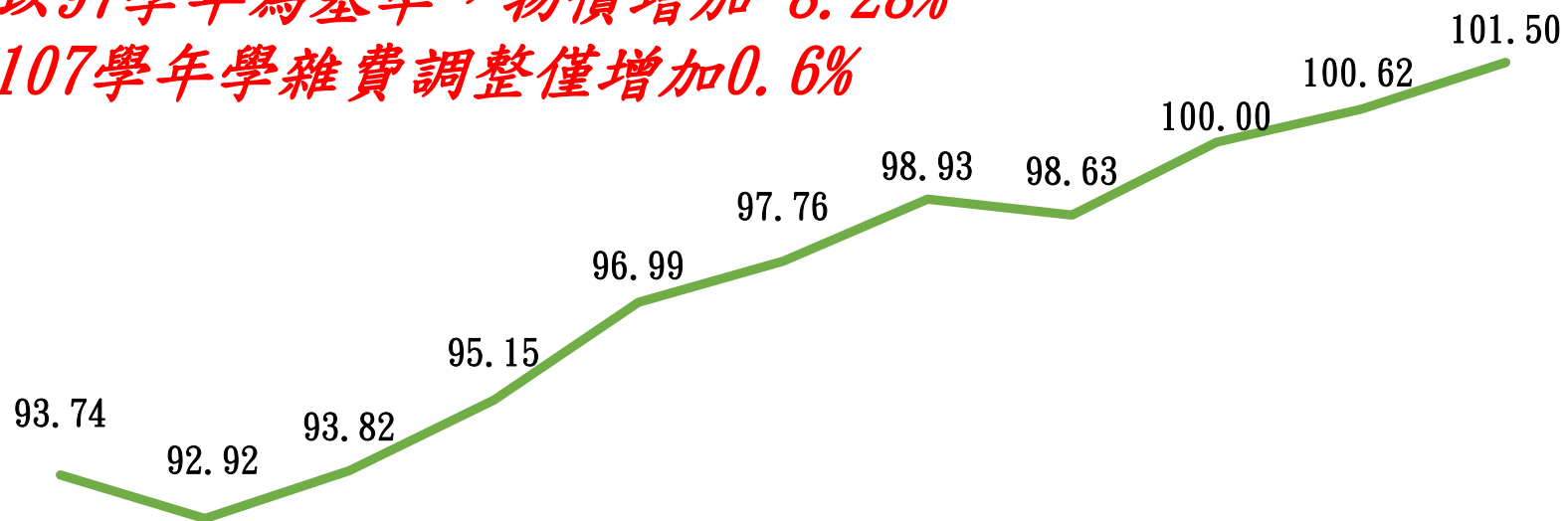


# 勞動保險及公保年金政策



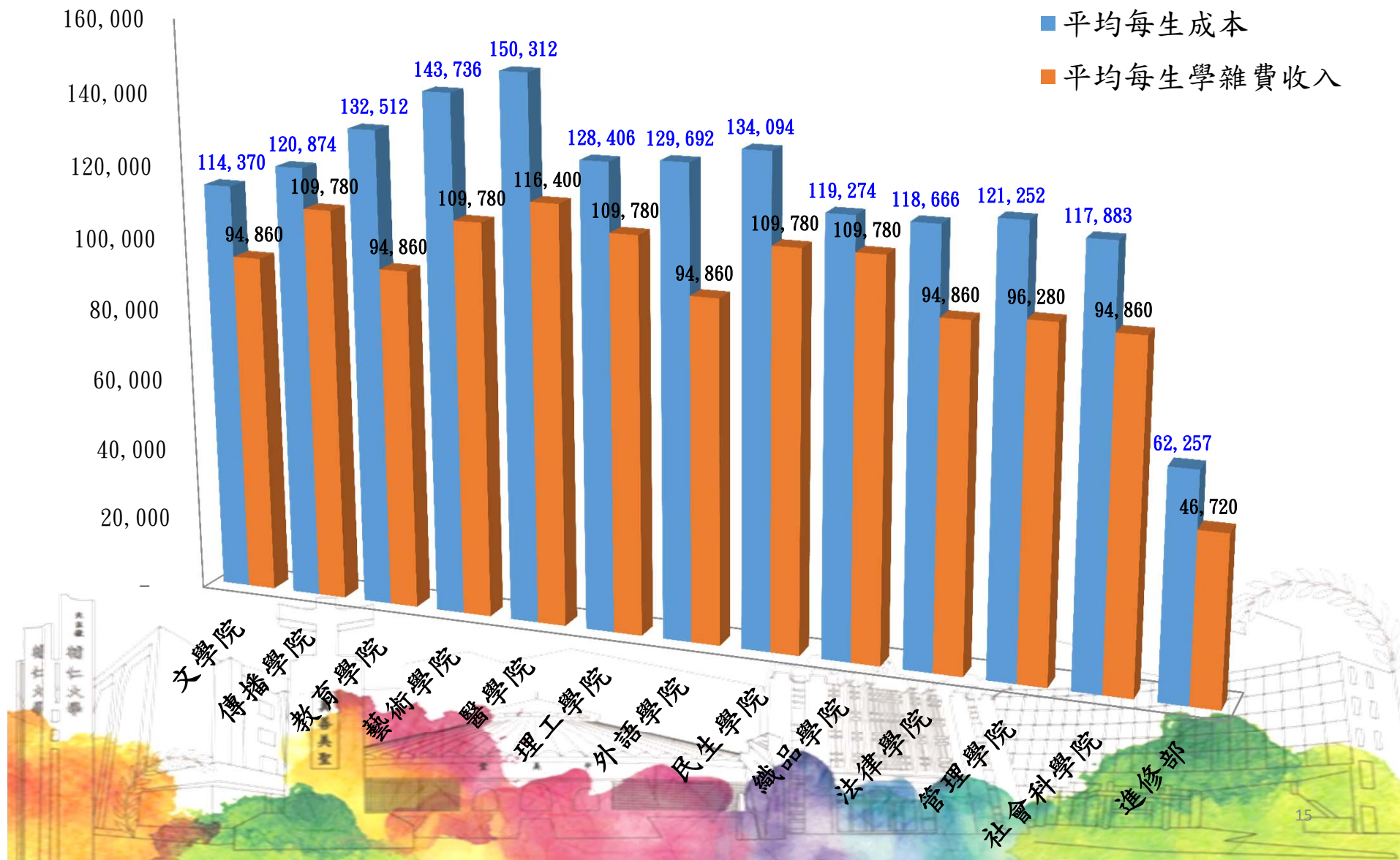
# 97~107物價指數(CPI)年增率

以97學年為基準，物價增加 8.28%  
107學年學雜費調整僅增加0.6%



# 105學年度每生單位教學成本高過所繳的學雜費

(教學成本包含各院自籌款(如募款)，且每年依院發展重點成本有所不同)



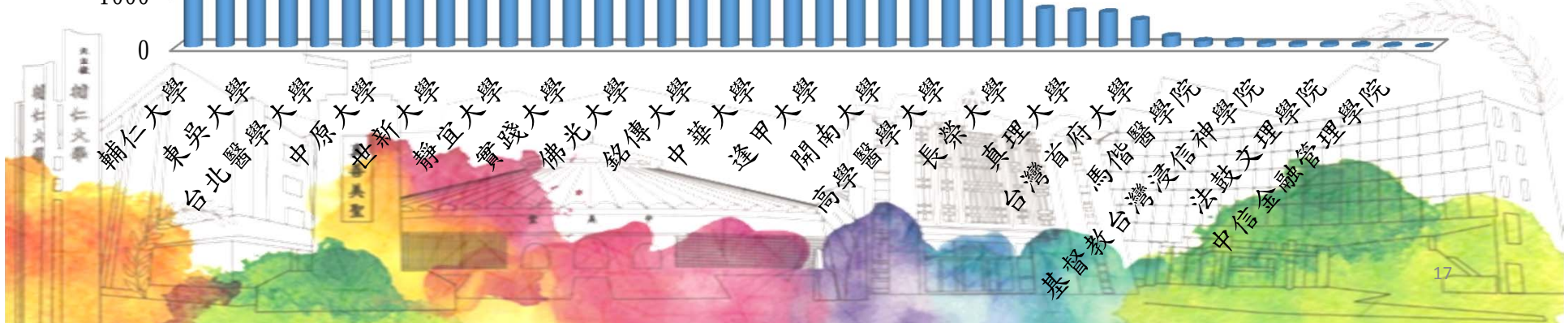
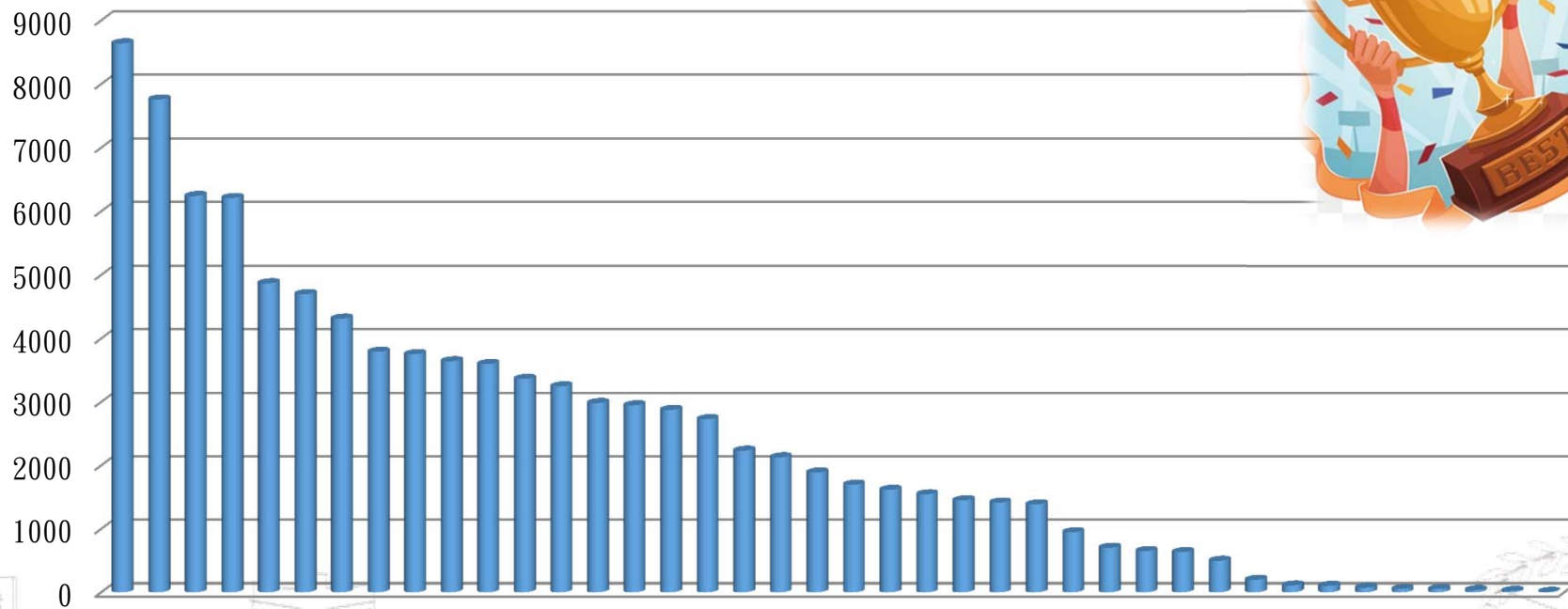
# 調整學雜費之用途





輔仁大學助學  
金額私校第一

105學年度私校助學金金額 單位：萬元

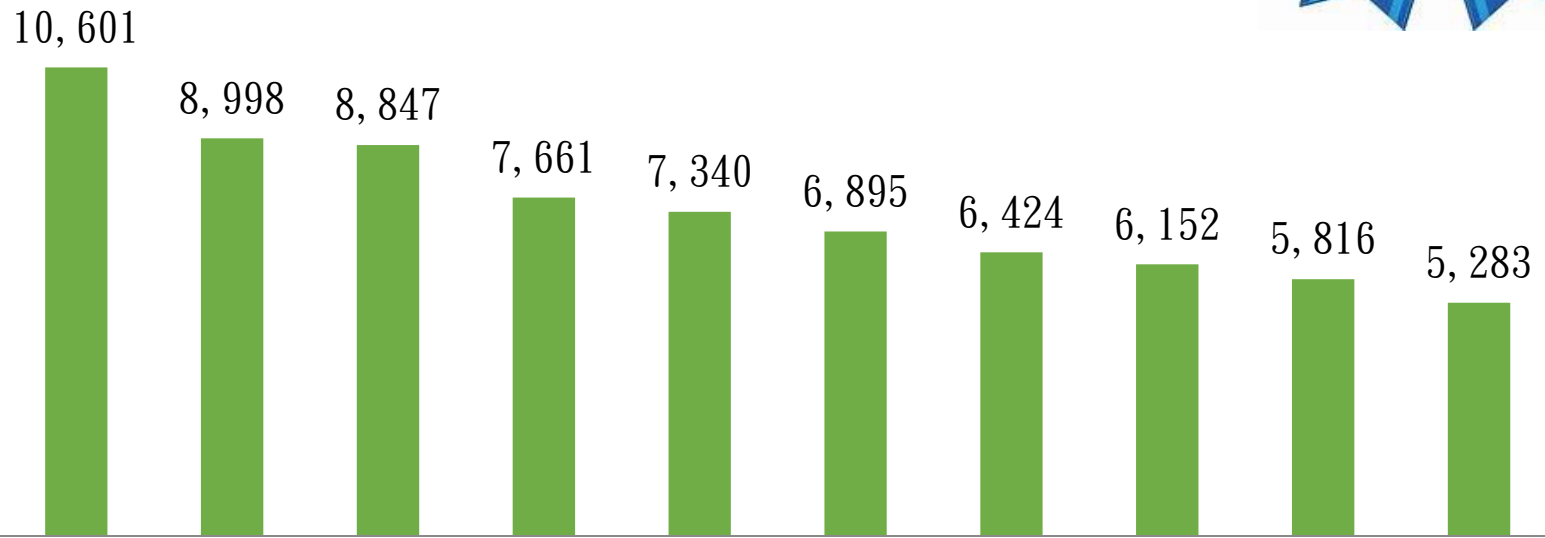


輔仁大學購書  
經費私校第二

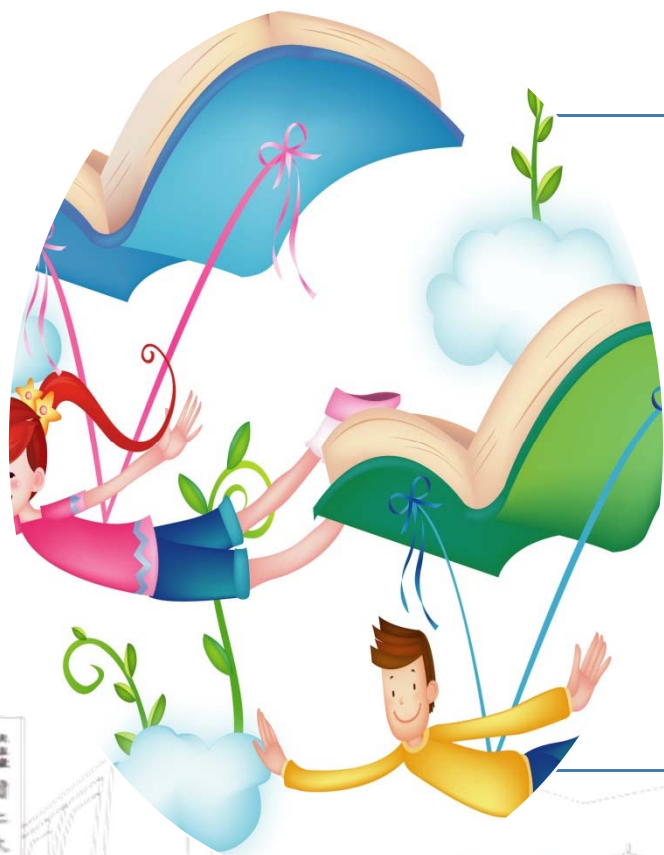


102-104學年度購買圖書經費之平均

單位：萬元



# 107學年度優化教學及學習環境



更新圖書館冷氣  
1,000萬元



強化資訊設備  
2,750萬元



E化教室  
843.5萬元





# 107學年教學大樓電力改善

700萬元

優化校園環境





# 107學年全校各棟 樓監視器

250萬元

優化校園環境



# 107學年全校性 教室整建及修繕



1,650萬元



優化校園環境



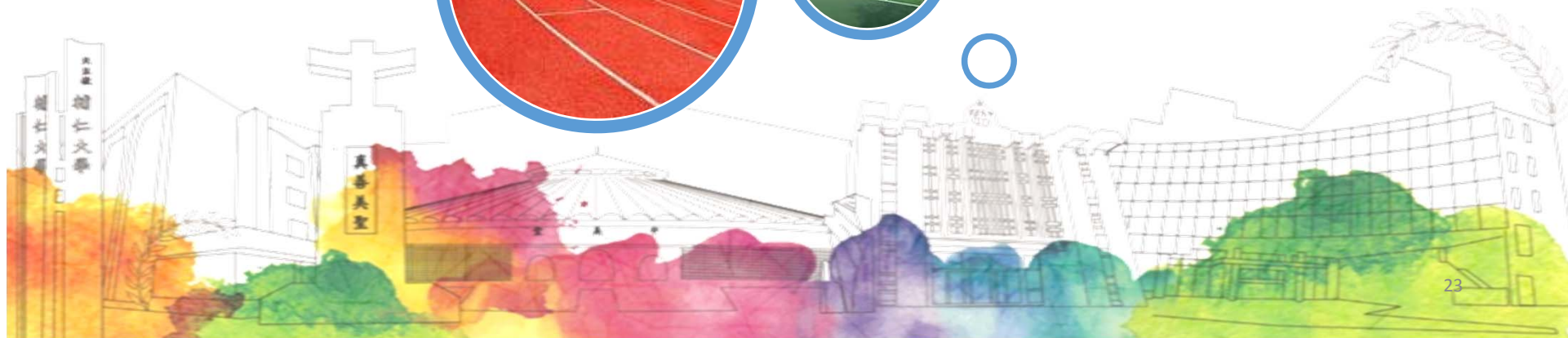
# 107學年網球場、PU跑道改善



750萬元



優化校園環境



107學年電梯修繕



1,800萬元



優化校園環境





# 學雜費調整審議程序

學雜費  
審議會  
議

學雜費  
調整說  
明會

呈報教  
育部

4/30

5/7

5/9

5/17

5/31

學雜費  
調整說  
明會

決策會  
議決議  
(行政  
會議)



# 學生意見陳述管道



愛校建言信箱

<http://140.136.251.66/LoveSchool/>

